

# Szkoła Trenerska Nowych Motywacji

PROGRAM SZKOLENIOWY



SPOTKANIE  
ONLINE 

# 01

## Kick-off

Online.

CZAS  
TRWANIA

**3 godziny**

szkolenie 1-dniowe

CELE

- ✓ Zapoznanie Uczestników z **Programem Szkoły Trenerskiej**, wprowadzenie w tematykę i sposób realizacji kursu.
- ✓ Wzajemne **poznanie się osób uczestniczących**. Wyrażenie ich **oczekiwań względem Szkoły Trenerskiej**.
- ✓ Określenie **kluczowych terminów i sposobu pracy** w trakcie Szkoły oraz konkretnych **efektów działań**.
- ✓ Omówienie zasad **zaliczenia i uzyskania certyfikatu trenerskiego**.

TRENING  
STACJONARNIE 

# 02

## Trening interpersonalny

CZAS  
TRWANIA

**40 godzin**

szkolenie 5-dniowe

CELE

- ✓ 5-dniowe, głębokie **zanurzenie w relacjach i obecności „tu i teraz”**.
- ✓ Budowanie **rozumienia dynamiki małej grupy** oraz **świadomości procesu grupowego**.
- ✓ Doświadczenia związane z **przebiegiem procesu grupowego**.
- ✓ Wzmocnienie **rozumienia roli emocji w życiu**.
- ✓ **Poznanie siebie w relacjach** oraz tego jaki wpływ mają na nas inni i jaki wpływ mamy na inne osoby.
- ✓ Zwiększenie **świadomości własnych reakcji, mocnych stron** oraz **ograniczeń**.

# 03

## Proces grupowy

Omówienie i osadzenie wniosków w pracy trenerskiej.

### CZAS TRWANIA

18 godzin	szkolenie 2-dniowe
4 godziny	praca własna uczestników w grupach, między zjazdami
<b>22 godziny</b>	łącznie

### CELE

- ✓ Zrozumienie istoty **procesu grupowego i jego konsekwencji** dla prowadzonych zajęć edukacyjnych w kontekście biznesowym.
- ✓ Określenie czym są **fazy procesu grupowego**.
- ✓ Pogłębienie świadomości w zakresie **swojej roli oraz działań** w trakcie treningu interpersonalnego.
- ✓ Zrozumienie, w jaki sposób **wiedza o fazach procesu grupowego wspiera trenera** w pracy i osiągnięciu celów edukacyjnych.
- ✓ Poznanie podstaw **teoretycznych** oraz **zasad uczenia się** osób dorosłych i **konsekwencji dla prowadzenia szkoleń**.
- ✓ Zdefiniowanie **roli i odpowiedzialności** trenera/trenerki biznesu.
- ✓ **Etyka pracy osoby trenerskiej** w środowisku biznesowym oraz współpracy z HR.
- ✓ Określenie kluczowych **elementów wspierających i ograniczających** uczestnika w przygotowaniu do pracy trenerskiej.

# 04

## Komunikacja w pracy z grupą

CZAS  
TRWANIA

18 godzin	szkolenie 2-dniowe
4 godziny	praca własna uczestników w grupach, między zjazdami
<b>22 godziny</b>	łącznie

CELE

- ✓ Wzmocnienie świadomości w zakresie **efektywnej komunikacji interpersonalnej w relacji z grupą** oraz **budowanie spójności komunikacyjnej**.
- ✓ **Blokady, stereotypy oraz zakłócenia** w procesie komunikacji werbalnej i niewerbalnej oraz **sposoby radzenia sobie z nimi**.
- ✓ **Asertywność w pracy trenerskiej**. Narzędzia wzmacniające poczucie bezpieczeństwa w grupie: trzymanie zasad, stawianie granic, wyrażanie prośb. Postawa asertywna osoby trenerskiej.
- ✓ **Trening narzędziowy**: zachęcanie do wypowiedzi, zamykanie komunikacji, przekierowywanie, parafraza, klaryfikowanie. Praca ciszą.
- ✓ Podniesienie **umiejętności budowania pytań** – trening podążania oraz otwierania pytań, pogłębianie dyskusji.
- ✓ Wzrost efektywności **udzielania informacji zwrotnych** – trening nazywania faktów, zachowań, emocji oraz formułowania prośb i oczekiwań. Trening udzielania feedbacku w różnych sytuacjach trenerskich.
- ✓ Poznanie kluczowych różnic pomiędzy **komunikacją w procesie rozwoju offline i online**.

# 05

## Identyfikacja potrzeb szkoleniowych i projektowanie szkolenia

### CZAS TRWANIA

18 godzin	szkolenie 2-dniowe
4 godziny	praca własna uczestników w grupach, między zjazdami
<b>22 godziny</b>	łącznie

### CELE

- ✓ Uzyskanie wiedzy na temat **procesu identyfikacji potrzeb szkoleniowych**.
- ✓ Poznanie **najważniejszych narzędzi analizy potrzeb**. Współpraca z HR, biznesem i uczestnikami.
- ✓ Zdobyć wiedzy i umiejętności **formułowania wniosków** i przekładania ich na cele szkoleniowe.
- ✓ Wzrost umiejętności adekwatnego **budowania celów szkoleniowych w obszarach**: wiedzy, umiejętności oraz postaw.
- ✓ Nabycie umiejętności wykorzystania autorskiego narzędzia NM służącego do **budowania celów szkoleniowych w oparciu o Design Proces**.
- ✓ Poznanie i zastosowanie **cyklu Kolba**.
- ✓ **Narzędzia** dla uczestnika do pracy przedszkoleniowej oraz wdrożeniowej.
- ✓ **Analiza przykładowych zapytań biznesowych** Klientów NM oraz propozycji rozwiązań rozwojowych.
- ✓ Doświadczenie **konstruowania aktywnych zajęć warsztatowych** w oparciu o konkretne zasady i proces projektowania.
- ✓ Nabycie umiejętności **tworzenia efektywnego scenariusza szkolenia** z uwzględnieniem realizacji celów, dynamiki procesu grupowego oraz energii.

# 06

## Prowadzenie zajęć

Narzędzia i metody pracy z grupą.

CZAS  
TRWANIA

18 godzin	szkolenie 2-dniowe
4 godziny	praca własna uczestników w grupach, między zjazdami
<b>22 godziny</b>	łącznie

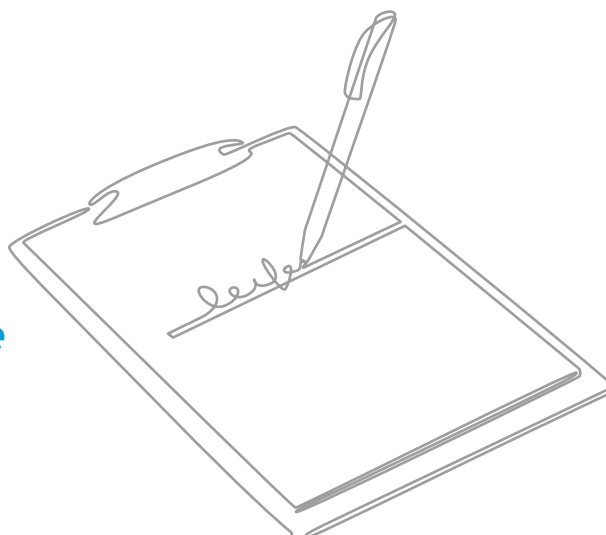
CELE

- ✓ Poznanie **narzędzi do pracy szkoleniowej**: gra, case study, film, prezentacja trenerska, scenki, dyskusja, praca w grupach, kwestionariusz, ice-brarkery, energizery, wyciszacze, quiz, narzędzia pracy twórczej.
- ✓ Poznanie **zasad łączenia i doboru narzędzi** w kontekście cyklu Kolba.
- ✓ Nauka **dopasowania odpowiedniego narzędzia** do konkretnego celu warsztatu, dynamiki i specyfiki grupy oraz kontekstu biznesowego uczestników.
- ✓ Pozyskanie umiejętności praktycznego prowadzenia **konkretnych narzędzi pracy** trenera/trenerki. **Trening prowadzenia z informacją zwrotną** od grupy i trenera/trenerki.
- ✓ Budowanie otwartości uczestników na **wykorzystywanie nowych narzędzi oraz kreowanie własnych**.

ZADANIE

# 07

## Zadanie śródroczne



# 08

## Prowadzenie zajęć online

Narzędzia i metody pracy z grupą online oraz ewaluacja szkolenia online.

### CZAS TRWANIA

18 godzin	szkolenie 2-dniowe
4 godziny	praca własna uczestników w grupach, między zjazdami
<b>22 godziny</b>	łącznie

### CELE

- ✓ Pogłębienie wiedzy dotyczącej **specyfiki pracy online**.
- ✓ Podstawowe zasady i dobre praktyki **przygotowania i prowadzenia warsztatów online, praca z kamerą**.
- ✓ **Charakterystyka narzędzi wykorzystywanych w trakcie działań online:** wykorzystanie filmu, praca w grupach, prowadzenie angażującego wykładu merytorycznego (ppt, whiteboard), quizy, ankiety, dyskusja, prowadzenie treningów i scenek.
- ✓ **Trening prowadzenia grupy** przez uczestników z informacją zwrotną od grupy i trenera.
- ✓ **Angażowanie uczestników** e-warsztatu.
- ✓ Zdobyć wiedzę na temat **procesu ewaluacji**.
- ✓ Poznanie zasad **budowania podstawowych narzędzi ewaluacji szkolenia**.

# 09

## Sytuacje trudne w pracy trenera

Budowanie własnego portfolio - nagranie videoszkolenia.

### CZAS TRWANIA

18 godzin	szkolenie 2-dniowe
4 godziny	praca własna uczestników w grupach, między zjazdami
<b>22 godziny</b>	łącznie

### CELE

- ✓ Poznanie głównych źródeł, typów oraz objawów **oporu pojawiającego się podczas pracy z grupą**.
- ✓ Wzmocnienie wiedzy dotyczącej obszaru **jak przeciwdziałać sytuacjom trudnym**.
- ✓ Ugruntowanie wiedzy na temat narzędzi oraz sposobów **radzenia sobie z sytuacjami trudnymi**.
- ✓ Pogłębienie **umiejętności rozpoznawania sytuacji trudnych** prowokowanych przez uczestników lub bezpośrednio przez samego trenera.
- ✓ Udoskonalenie zestawu **interwencji trenerskich** względem indywidualnych uczestników oraz grupy.
- ✓ Doświadczenie **uważnej postawy trenera** w wybranych sytuacjach trudnych.
- ✓ **Trening sytuacji trudnych** z informacją zwrotną.



WARSZTAT  
STACJONARNIE 

# 10

## Superwizja

Warsztat autorski.

CZAS  
TRWANIA

**24 godziny**

szkolenie 3-dniowe

CELE

- ✓ Zebranie **dobrych praktyk w pracy trenerskiej**.
- ✓ **Warsztat autorski uczestnika** prowadzony pod superwizją z informacją zwrotną od grupy i trenera.
- ✓ **Zaprezentowanie fragmentu szkolenia**, na podstawie przygotowanego wcześniej scenariusza warsztatu.
- ✓ **Uzyskanie informacji zwrotnej** dotyczącej prowadzonej sesji szkoleniowej.
- ✓ Podsumowanie **procesu rozwojowego** oraz określenie dalszych **celów rozwojowych**.

SEMINARIUM  
STACJONARNIE 

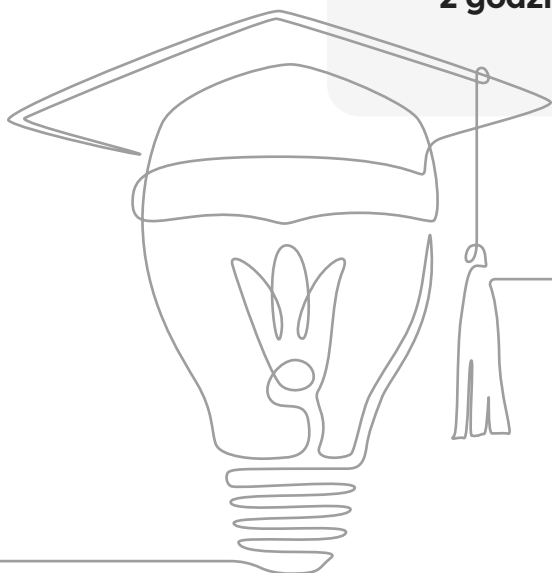
# 11

## Seminarium

CZAS  
TRWANIA

**2 godziny**

4 x 30 min. – po wcześniejszym  
umówieniu z opiekunem



**201 godzin**

łącznie liczba godzin szkolenia